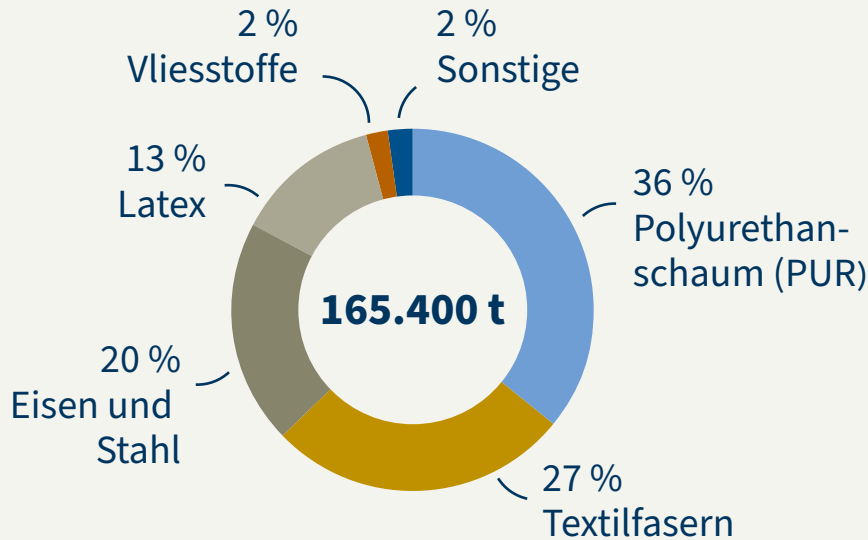


Altmatratzenaufkommen in Deutschland

In Deutschland fallen jährlich über **8 Millionen Matratzen** mit einem Gesamtgewicht von über 165.000 Tonnen zur Entsorgung an.



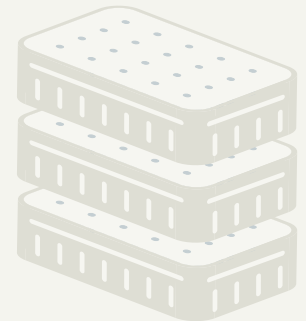
Verwertung der Altmatratzen:



über 95 Prozent unter Energiegewinnung verbrannt

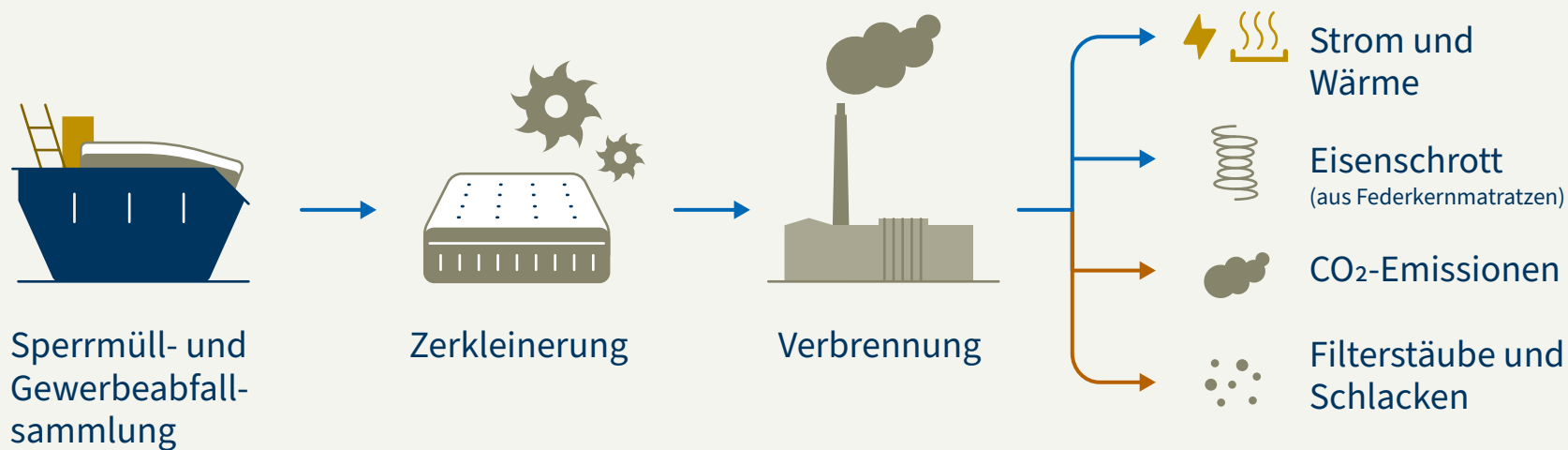


unter 5 Prozent recycelt



Verbrennung von Altmatratten

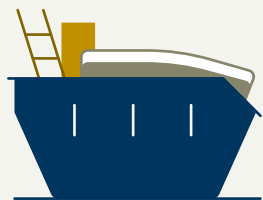
In Deutschland werden mehr als **95 Prozent** der Altmatratten verbrannt.



Mechanisches Recycling von Altmatratten

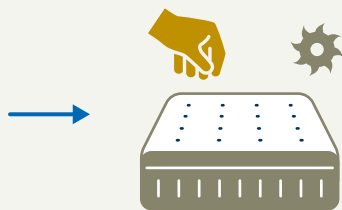
In Deutschland werden **weniger als 5 Prozent** der Matratzen recycelt.

Sammlung



Sperrmüll- und
Gewerbeabfall-
sammlung

Sortierung



(Teil-)Manuelle
Zerlegung

Rezyklate



Eisenschrott



Polyurethan-
schaum
(Flocken, zerkleinert)



Latexschaum
(Flocken, zerkleinert)



Textilien, Bezüge

Sekundärprodukte



Sekundärstahl



Rebonding zu
Teppichunterseiten,
Dämmplatten



Vliese, Filz,
Dämmstoffe

Reststoffe

ca. 10% des Inputs



Verbrennung mit
Energiegewinnung

Chemisches Recycling von Polyurethan

Die Altmatratzen in Deutschland bestehen zu **circa 36 Prozent** aus Polyurethan (PUR)-Schaumstoff. Dieser könnte zukünftig mithilfe chemischer Verfahren recycelt werden.

