

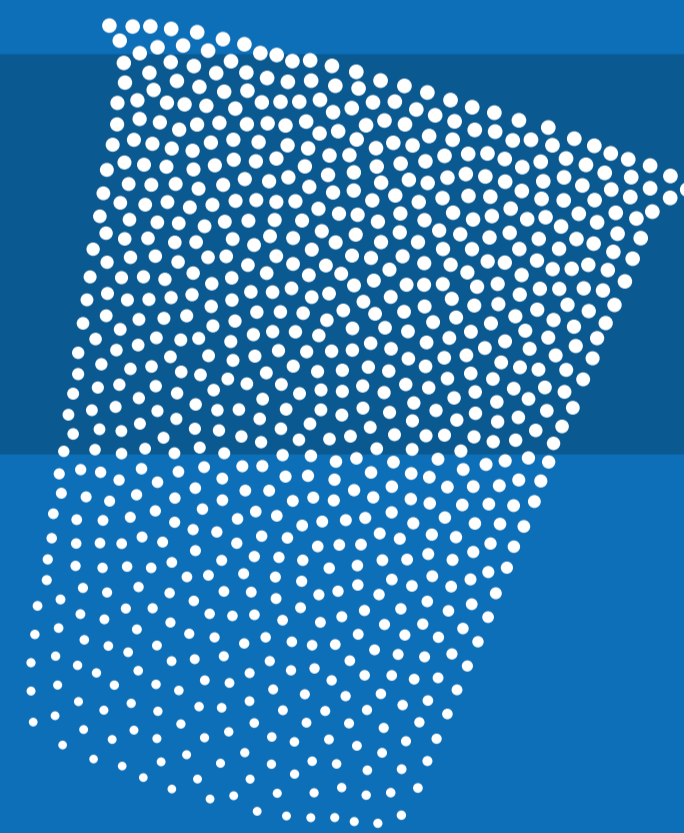
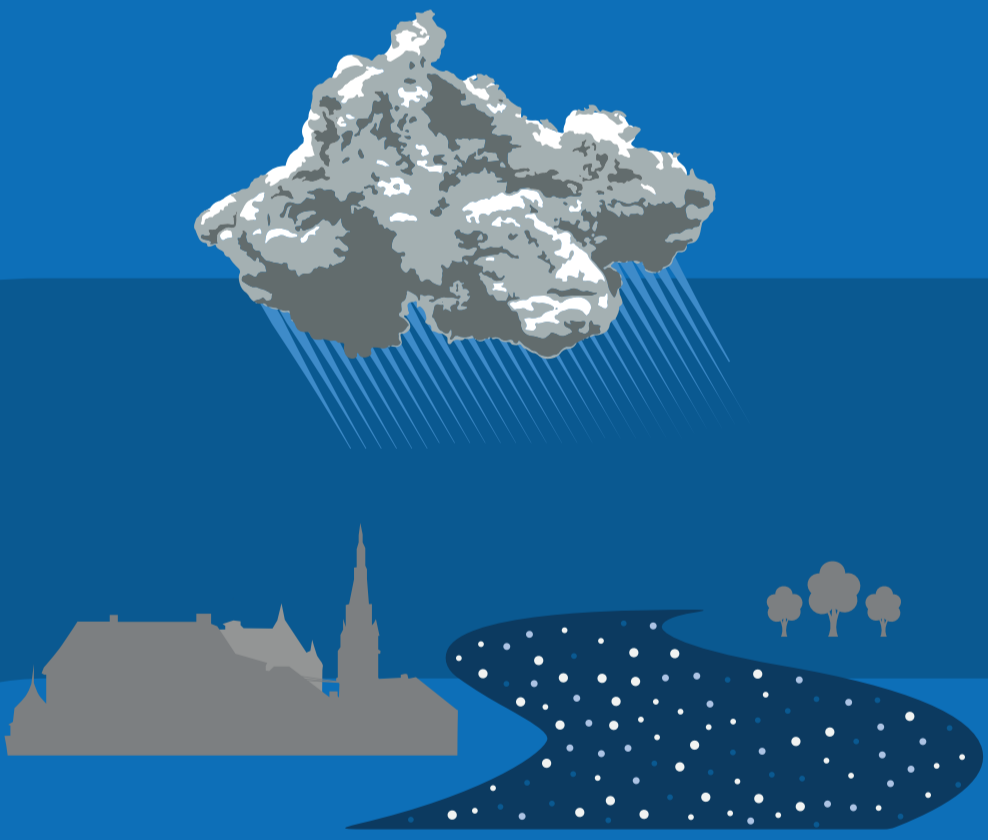
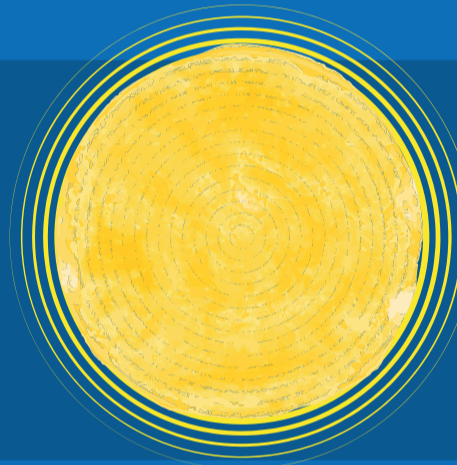


Wie kommt der Müll in unsere Meere?



Achtlos weggeworfener Müll kann in die Meere gelangen.

Durch UV-Strahlung, Temperaturschwankungen, Wellenschlag oder Wind zersetzen sich größere Plastikteile mit der Zeit in viele kleine Partikel.



Wind, Regenwasser, Bäche oder Flüsse tragen kleine und größere Müllteile ins Meer.

Bei 67% der untersuchten Speisefische in den Weltmeeren wurde Mikroplastik nachgewiesen.

